

Mona est sicut corus et coluber et eorum signa hec
 Dena sicut avis a ho' defeno miratudo ad vendes p' d' est q'
 Vndera sic ho' volce hude ul' sicut eq' ut sic lup' p' est
 12. sicut ho' s'blimat' et coronat' et eorum signa hec
 13. ymago sicut vn' armat' in ense i' manu p' e' fi'
 14. ymago aut vult' ul' gall' et eorum signa eius hec
 15. sicut reus vel h' r' ius et est signa eius hec

Hic sunt nomina in stellari lapidum atq' herbarum in suis signis

Capud Vroz	Adamas	Elebor	Tham	Satin' Noms	pa	
^{alioz} Plegadis	istallo	Femcul	Tham	parolua	12	
Aldeboran	Rubing	hemall	Tham	maro den	3	
Alhayot	Faphu	marubiu	gemin	sat' sup	12	
Alahboz	berall	lanina	taner	den	12	
Alhamyfa	arhato	elipia	taner	maro	12	
Cor leons	snatus	plidoma	leo	sup' m'is	12	
henenas	magnos	ntoregia	virgo	Den' luna	12	
Ala coru	emigim	lappan	libra	sat' m'is	12	
Alahuzel	Emeragd	salua	libra	sat' m'is	10	
Alramet	Jaspis	plantago	libra	maro iupiter	12	
Alfeta coru	topasit	For man	Scorpio	Den' m'is	12	
Cor Scorpio	Fardis	Aptologia	Scorpio	maro iup	12	
Dulcu	radis	Crispilis	Fandua	Agus	sup' m'is	12
Gaudi caproz	Calcedon	Monoroma	poprom	sat' m'is	12	
Stelle sue lapides	Herbe	Figna	Planete			

// Quodam herba dicitur ros marini quod alias dicitur acyl
 que in aliquatulo trisph et edere debet poni sub topasio
 quoniam lina fuit in epheta h. opus defene erit bonum et ac
 cepit coram hominibus // Tercia dena est aristologia loneta
 sine thora cuius flos est ruber sapor amarus in quo
 de toxico sub lapide sardio pone et defente seni fiat ma
 lie ne quamvis non sit sapientior semper fiat h. quoniam lina fuit
 in corde stromonis sine calbalag et in ascendere quidem
 h. opus bonum et met color in hore et sana medicina in
 defene et addit horem prouectu et intelligere // 12.
 herba est satuestia cuius amynas aliquatula pteulam
 et tandem herbe que sunt terre dicitur et parum lapidis qui
 in oia de nam defene ista super bestias magna gratiam
 consequetur / conseruat cum in super mundum a rabie h. opus
 fiat cum lina fuit cum vultu cadente // Quarta dena
 herba dicitur maiorana et apud arabes munda dicitur / pone
 aliquatulum de ea cum calcedonio et scias quod domus in qua
 fuit incolunt semper erit / Et inuentum est in quodam libro
 quod quinquaginta defret secum calcedonium cum arthemisia et nepi
 ra et maiorana et a radice mandragore et h. marcellus
 custodiet omni die duntaxat augentur. hoc fit cum lina fuit
 cum cauda caprom in asien. vel medio reli // Et in eodem
 aut quod herbe in principio vel oio se sufficiunt aduente
 aut eis. Illic sunt de bene esse

Dicitur hermes duxisse sunt ymagines et figure
 et caractes que scribi debent in lapidibus preclaris
 quando luna fuit in eadem stella et sunt extracti de libro
 seraphim // Prima ymago est sicut caput hominis cum
 longa barba parum sanguinis circa collum hinc et est figura
 eius hec // 2. ymago est ut lampada vel homo puer
 la et est figura eius hec // 3. ymago est ut ensis vel homo
 litigans et est figura eius hec // 4. ymago est ut homo hercules
 videns letam in hinc capram vel in hinc et est figura hec
 // 5. ymago est ut canis leporarius / et est eius figura hec
 // 6. ymago est ut virgatus vel tres puella et est eius figura hec
 // 7. ymago est ut mulier vel leo. et est eius figura hec
 // 8. ymago est sicut thaurus vel canis / et est eius figura hec

tollit dentes et est valde medicinalis q si sup saphis posuit
de semine eius cu aliquatula de menta et arthemisia atq
dragana et parū de lingua colubri gynosiet p amulu
mabaha et gram magna hebis h. farias cu fuit hma cu
stella Alhazet // Quinta herba e salina si hanc herbam
cu arthemisia atq dragana et parū d lingua colubri sb
beallo quinqz hnerit hnc amulu seu gram cu spiritibz
aeris et gemibz tte herba et posit magna pare mitte inter
reges et alios potes et mt vnu et vore cu fuerit disto
des cu hma fuit cu Alahabor m me? reli ut m astendite
sibi quita // Sexta herba e solsequiu qua greci eliotopia
vocant si floe eius cu floe pullegij ponat. sub archate, iste
amulu gferat horem sanu et stella e9 e Algomorfa m
hec stella sit m asten. ut medio reli cu hma tuc fur opus
// Septia herba e rehdoma que si cu arthemisia p mastice
ponat. sub granato qn hma fuit m corde leome. eius
virtus multiplicabitur si fuit m amulo ul ymagre qdoh
data // Octava est atorea qm stand voluit. benenas
q polu septentrionale. sic atoree floe voluit. virtus slem
et velud nate magneti est trah feru sic atoree flores
est amabe slem hinc aduige arthemisia et floe puctos
hys suppone magneti et quocuz voluit potery ne feru
et amulu iste valet q oms mcatoreo et cao ab vno loco
m aliu gmoendas et qtra futua multu pfiat et si
dono lupi hys supdit supaddu. pfiat volentibz et raptore
hor fiat cu hma fuit cu benenas Nonna herba e laxanu
magnu si de eius semine folio radice et lingua rane sub
vmbro ponat. qn hma quita fuit ale coru. multu
pfiat q hores et timore et malos ventos // Decima
herba est salina q e valde utilis et medicinalis si de har
bera cu trifolio et purta arthemisia et mandragu po
fuer sub smazardo fauit defere multas lura ad dnas
opare aut hor cu hma fuit cu achmet alahazel // Undecima
herba e plantago de cui9 folio sine seu seu radice si po
fuer sub iaspide febrez fugat itissie tradit. et quicqz
phus iaspide defere debet Decime aut si vidu fuit
coloru debet h opari cu hma fuit cu stella Alramet

topasius

Prædixit que alij dicit
ametista

no

Crispulum

no bu

Caladomy

illius restingit sanguis eius stella e' delymet alvanus
 // Duodecim lapis dicit topasius eius color e' aurus ad fili
 tudine auri. virtus ei' reddi' castit' dat amicitia et amore
 apud hoies / eius stella e' alpheta q' d' corona // 17 lapis
 e' lucidus licet alij dicant ametista et ambo valent e' aut
ametista ut quita omni rosace. virtus scilicet e' reddi' hoies
 colorem // 18 ametista stringit demonia et fugat ea ne p'cedi
 ant p' sudor ut maligni sp'us. et stella eorum e' cor scorpionis
 et opare cu' eis cu' luna fuit in hi' pte celi // Quartadecim
 lapis e' crispulum / eius color e' viridus lundus et sili' p'rat
 radios ut sili' radi' ignis et alij radi' assilant' aq' maris
 Eius virtus e' magna in expellendo demones. et sit magne
 respicit septentrionale. sic ispuliz dicitur / et sili' ex hinc e'
 q' nocturna fantasmata stella eius e' vult' radens // 19
 lapis d' caladomy / eius color e' medius int' grogam et
berallu virtus ei' dat gram in causis illis qui ad deserunt
 stella eius e' cauda scorpionis / Cu' aut luna fuit in aq'
 opare in eo in auro ul' argento a' ferro aut quocunq' me
 tallo qd' ei' quent' et multu' p'ficiet / mones aut in sup' ut
 cu' luna fuit quita illi ille cui lapis quent' in ascedent
 ul' me' celi fiat h' opus // Nonde q' quocunq' b'ri fuerit
 q'nsu' opa stellaru' cu' opibus lapidu' potit b'ri p'fici' in op
 tpe boni ul' mali Et sup' h' debem' addi herbas quas
 q'nt' h'c potim' que s'nt cu' coru' scorpionis et nam
 et cu' hor' habem' intentu' desiderio nostre

Dicit hermes p'ria h'ba est elebor niger herba
 arida et fort' et amara atq' foetida // Si autem
 aliquantulu' d' hac cu' archimesia posuer' sup' lapid' diamant'
 p'dictu' p'ris quocunq' voluer' obtine' / sed h'c fac' cu' luna fuit
 cu' stella capud algor // 14 herba e' femula / eius virtus
 e' hinc augmetat' oculo' / si aut' seme' ei' tenu' et ne ap' .
 vino pom' / subestallo virtus ei' duplex hinc oculo' custo
 dit / stella eius s'nt pyades // 15 herba d' amaballa s'nt
ntimallus ha' herba est r'ida et corrupit corp' hominis
 si fuerit / Cu' aut' seme' eius fuerit in lapide eius itissie
virtus eius duplex / stella eius e' Aldeboran // Quarta
 herba e' pogia que man' ubi' agnoscatur h'c mala

que quida carbonum vocant. cuius color est sicut color car-
 bonis sicut est. Vtius est et auge ditias et maxime hono-
 rem ephre deferent. hic namq lapis est ex ma. solis et est
 stella fixa est Aldeboran // Quartus lapis est Saphirus
 cuius color est lapis azur. sed quida illu trahit ad albe-
 dine. Vtius eius est exaltat horem ad honore et ipm dicit
 granosi roza regibus et nobilibus. stella est Altharot
 Et opate cu eo cu luna sunt iuncta sibi // Quintus lapis
 est berilly et est datus ad modu cristalli. Vtius est
 maxime honore et maxime benignentie ad faciedu cordia
 inter reges et alios dnos hoies. Et cu luna sunt cu
Altharot tunc argentus. Vtutes eius. et si hic lapide in
 auro posueris cu luna et venis sunt cu Altharot pfect
 // Sextus lapis est ochates cuius color est rubeus in aliq
 diuinit. albi et nigri et viridati. Vtq est die gram
 apud hoies et dat horem gnosu sup spus aie et
 dat maxime posse h maxima. stella quida eius est Altharot
 et tunc pbat. Vtius est cu luna sunt cu ea // Septimus
 dicit granata siue granat. cuius color est malogr amati
 et sicut est multorum coloru. Vtius est melancolia istu
 grege et reddid horem tpatu bona dat gram defendit
 cu. Hic aut lapis a corde homis siue stella regis ac-
 cipit sua. Vtute et qui vult sic cu eo faciat cu luna
 sunt cu tali stella // Octauus dicit magnes cuius color est
 ut ferri hudi et bn polui cuius vtius est attrahit feru
 et ostendit polu mudi in pte septetonal. cu lapide isto
 facit mira incantato. stella est bermenas. Non
 lapis dicit onichus color est nigri. Vtius est facit
 vnu aiosu et audare et mala cogitare et diuentem
 et mala supma sopnia et furae demones et aygias
 stella est Ala coru // Decimus lapis est smaragdus
 cuius color est vidu. eius vtius est auge ditias qui cu in
 auro ponit et honeste portat. omis cas diuinit facit
 et exiit horem ab angustia et a malo. stella est
Ichmet alahazet ab hac stella pcedit vtius smaragdus
 // Undecimus lapis est Saffrus si alu sicut videt ab st rube
 alu magis. Vtius eius est furae febres et quilibet

Saphirus

Berilly

Ochates

Granata

Magnes

Onichus

Smaragdus

Saffrus

et que duodenaria et quatuor planetarum et scilicet et que ea asportant
 Et aut per eas potest inveniri veritas veritas ipsa per planetas
 et verum inveniri quod scriptum est in libro iudiciorum planetarum
 // Et sciendum quod stelle fixe sunt forte quodammodo planetarum
 Sed earum fortuna et infortuna accidit ex parte solis aliorum
 quod sunt planetarum que sunt ad eas conjunctiones et aspectus
 // Et sciendum quod omnis stella quanto clarius et maior et zodia
 et propinquior vel purior verius vel magis spiritibus
 tanto fortior est in effectu et opere

Dixit hermes in libro suo libri huius mensio fuit
 circa quatuordecim. stellas fixas que sunt res spirituales
 et celestes et hinc quare potest esse magna mirabilia et
 mirabilia multa quod volumus in ista et pericula clarescere
 et virtute qua ipse sunt virtutis et claritate virtutis melius
 lapidibus preciosis quorum virtutes assimilantur virtutibus stellarum
 predictarum et colores coloribus partium et hoc quod dicitur volumus est
 quod sunt quidam lapides in coloribus et virtutibus et manibus
 concordantibus in superioribus stellis quorum nate virtutes et
 colores ad quas stellas pertinet si deus voluit declarabimus
 // Isti quoque lapides debent sculpi sine sordibus in luna fuit
 in tali stella sibi pertinent quod si ita fuit in cetero multum
 bitum eius virtus in sapienter antiqui inspicere aut
 superiora et operabuntur in istis virtutibus et sic hinc virtutibus
 in operibus efficaciter adimplebantur // Dixit hermes in libro
 xv. lapidibus est adamias qui dicitur probat quia
 in eo scinditur omnis alius lapides preciosi Cuius virtus est
 afferre audacitatem et audaciam melius quoque custodit
 illud et si quis vult defendere illi mirantur aut fieri
 nate ineratatio vel fuito reitet. sicut sanctem illud et
 color illi est color ferri lundri et a qua virtus eius
 procedit est raptus aliorum Et virtus eius pertinet in luna
 fuit in illa stella // Secundus lapis est crystallos quidam
 dicitur tunc quod sit dracorum qui magis tinctus est qua crystallos
 virtus eius est aggregare demones et spiritus mortuorum quorundam
 et per eos secreta et abscondita scire et in volumus in eo
 aliquid operari opere debet in luna fuit in phadibus
 qua tunc appetit virtus eius // Tertius lapis dicitur rubinus

adamias

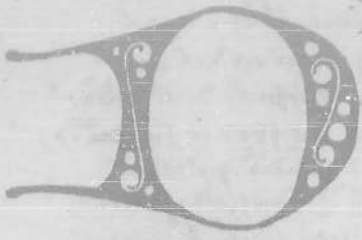
crystallos

rubinus

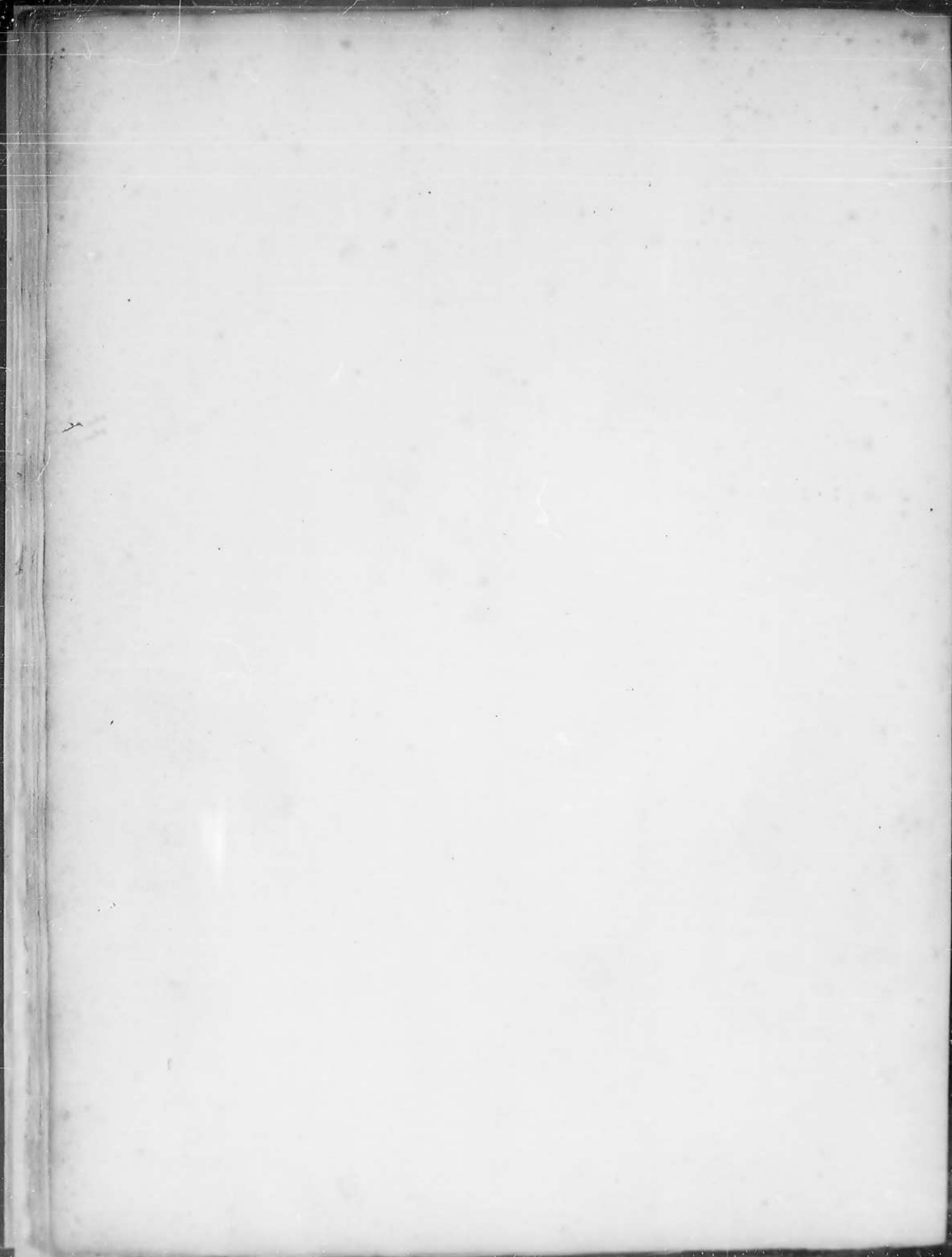
Significa: nisi omnia erant eius forme vtz sol Jovis et
 Venus hanc stella ponet in ope destructoris et in eius
 nativitate videtur fuit h. stella in ascendente ul' meo celi
 in situat eisdem nati portendit // Secunda stella d:
Atchmet Alahastel hęc stella accedit ad zodiacum ex pte
 meridionali et e ex na. Venet et marti et d. stella pul
 cherrima et rora h. q. e vera dispositio eius fuit. Hęc
 aut h. p. rationem et bona in fructu ludos et rora de quibus
 vident hores et ferociam. et letant // Undena stella d:
Atchmet alexamet et d. falcator et e ex na. Jovis et marti
 qn aut aspiciunt lucaria bono aspectu cu admittit fortuna
 est ex signa Jovis qn vō ex quo e marti signa // 17.
stella dicitur chota et e ex na. Venet et marti stella no ml
 tu lucida aut signa in bono qn e a duo ul' d. aspectu
 a sile aspecta et dat honorem et sublimitate Cu e in ra
 dice nativitate h. b. a malis in aspectu ul' medio celi // 18.
stella d. ror scorpioms et e stella b. lucens et trahens
 ad ruborem. e ex na. Jovis et marti et e p. p. zodiacum.
 et si fuit in radice nativitate in ascen ul' in meo celi s. h. m. a
 in honore et maiore eius dignitate qn e fortunata et aut
 fit ab infortune aspecta // 19. stella d. vult. cadens et ex
 na. Jovis et marti h. stella e t. p. a in omnibus in quibus
 mens eam arcus ex e magna e e aspecta magna bo e in
 ascendente et magis in meo celi bona significatione h. cu a
 Marte ul' satno eius signa no ledat // Quintadena stella
d. cauda caprom propria e zodiaco a pte meridionali et est
ex na. marti et satni hęc stella e infortunij magni d. i
 in quictione solis existit // Et ab eo in x. vel opposito aspi
 ratur Cu em in nativitate s. d. d. d. et corruptionem
 Hęc naqz stella magna reputat. pro infortunio et si s. a
 tur et marti eam asserunt et no fuerit retrogradi
 vel g. b. q. qua tur dicit. si signa intelligit // 17.
hermes quinqz hos quida stellas iustificare s. v. r. s. d. m.
 q. e sup. p. h. b. ad vitate p. r. e. e. a. n. p. o. n. t. p. u. e. r. e
 Et si quis p. stellas fixas voluit iudicare optet cu s. d. e. a. n. e
 nas et posse et p. r. a. t. e. s. in quibz ymaginibus inveni s. u. e
 vnt et in quibz d. o. m. b. u. s. et q. p. s. r. a. d. u. t. n. d. e. s. et q. m. r. a. d. i. g.

Stella dicitur Alhabet et est hirsuta septentrionalis prope utrasque
partes. Hec stella magne est partem in indiget et est de natura
satis et Jovis et quoniam Jupiter ubi Saturnus est in ea vel eam
aspedit et Luna intrat ei eius virtus et significatio. Dicitur
et semper aspicere utrumque et nunquam videtur magis separare significatio
ipsum tempore pro eius significatio et dicitur quidam pro tenore
sunt alii dicitur ipsum tenore habentem. // Quinta stella dicitur
Alahelo late raris maior. Hec stella in omni signis
est maior et magis apparet et sibi eius virtus est efficax
valde super terram et est meridionalis et est quoniam natura Venere
et est stella fortunae et pro hanc stellam mutat. In honore statu
mundi ad temperantiam et dytemperantiam ad bonum vel ad ma
lum. Quod si aliquis eam fortunam habuerit in ascendere vel
in medio celi. Ad hanc Luna vel pro fortunae fuit sicut in eodem
si adu sit magna gratia. Et si opus imaginis fuit
eius virtus erit ad bonum vel magnus honore. // Sexta stel
la dicitur Algemela seu raris minor. Hec stella est in
signis signorum et est de natura Martis et Martis. Hec autem
stella fuit horis audaces et irrationales si fuit in asse
dente vel in medio celi et si fuit Luna in ea. // Septima stella
dicitur cor Leonis apud quosdam stella regis et est quoniam natura Jovis
et Martis. In omnibus stellis firmamentum non est minor stella
vix sibi. Qui ea habuerit in ascendente vel in medio celi
in radice virtutis libera ab aspectibus fortunarum et in omni
fortunae sunt quod est rex vel aliquis magnus dicitur. Hec enim
stella est significatio magni honoris magnarum divitiarum
et prope quod fuit hinc orietis vel in medio celi videtur.
// Octava stella dicitur benenas et est postrema de stellis
que sunt de raris vix maioris et a nemine videtur nisi
qui eam recte potest sumere in ascendente. Hec stella est quoniam natura
Venere et hinc quoniam multum luctat plurima pars in proprio
futuram. // Nona stella dicitur Ala corui et non luctat in quibus
quedam alie de quibus supra fecimus mentionem et est quoniam natura
satis et Martis et retinet in se multas et malas signifi
cationes et est plena infortunij. Et quoniam infortunio in ea que
hinc sunt omne malum. In significatio retinet fatuus
et mare et si Luna fuit in ipsa dicitur ipsa in valde mala

Quadruplato hinc de 14 stellis lapidibus planetis et comaribus



Sicut Hermes dicit qd si hinc fuit in aliqua
 fixa stellam quidem que fuit in abas
 magne virtus qd apud sapientes conspici
 non pot in oratione ul' in iudicio ul' in
 interrogacione in ascensu ul' in medio celi ap
 pareret eius virtus & significat magna // Nondum pecta q
 in fuit planeta in stella eius mare appet na illi planete
 magne Et si fuit stella de na planetarum pluuu appet
 sola virtus illi planete qui fuit in ipa Vbi q. Stella
 q est de natura martis et venis si fuit in Marte in uno
 gradu venit na martis sibi de venis Et si boz pla q
 eius de bono loco et bono aspectu tam aspectu bona significat
 et sibi male de malo malu Vbi gra. Aldeboram e de pte
 rone martis et venis qd vo luna accidit ee in aldeboram
 et luna aspecta fuit a saturo vel Marte seu sole a quartosi
 oppo^{to} idem ait at si ueretur Marti & sibi de bono a bono
 Et debent in nra tybus sicut in quibz locis sint et rificat
 eas // Prima ex quidem stellis e capud aligat et e stella
 rubra hunda et clara septentrionalis distans p magnu spaciu
 a via solis nra est de natura saturo et Jove. et h. e una
 stella de ptauoribus stellis totius firmamenti in natiuitatibus
 et in ⁱⁿ septentrionalibus tunc Vbi aut mare fuit in ea in ascende
 te uel in me^o celi fuit homin fortem et magnosum. et si hinc
 fuit in ea in ascensu et mare uel saturo com aspectu
 ul' oppo capitis // Secunda stella de ~~eleade~~ na cap na
 Marte et hinc Est fuit hinc in as et aspectu ea venis
 ex hunda mansione sicut tempus testuim solis et fuit in
 ascendere ul' in me^o celi in phiade. et mare ul' sol cam ab
 oppo^{to} aspectu sicut nubes ul' gr aurum oculorum // 3^a
 stella dicitur Aldeboram et e de natura maris et venis hec
 stella sup e significatur magne sicut p Marte et sup
 magne hinc utis p venere. Hec stella in e in ascendere
 ul' in medio celi fortificata p Marte h^o secus gationes
 hinc et ricas gr ues et ea que mare sicut et si una de
 eis in sue lona fortis fuit sicut tramentum // Quarta



216 B

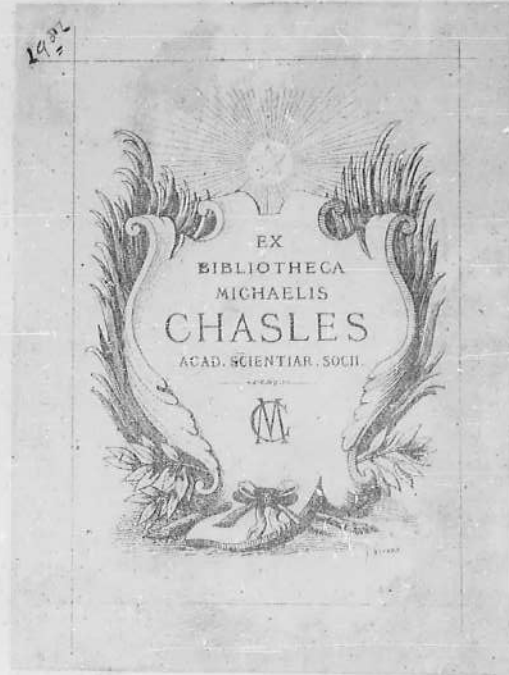
cat
c.

26.7.

9-11-5 (17)

⑦

contains {
 Hermes
 Thebit .: dicit quatuor
 Haly
 Alkindus; (ends fol. 227r.)





Royal Observatory
Edinburgh

CR 3.14 (1-4)